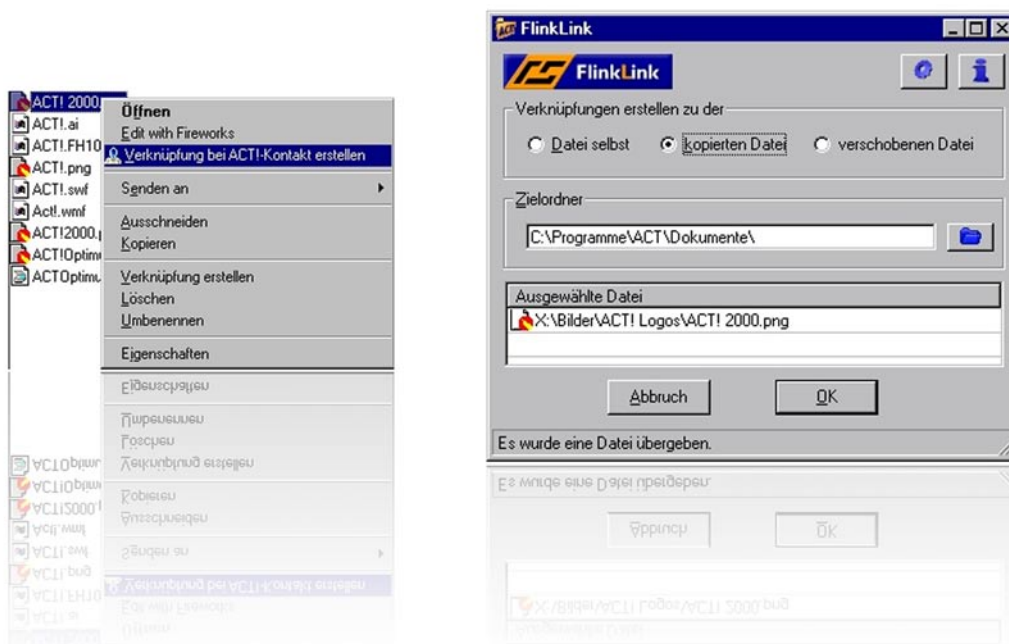


Dateien anhängen leicht gemacht

Anhängen von Dateien an einen ACT! Kontakt aus dem Explorer...

Verknüpfen Sie Dateien direkt aus dem Explorer-Fenster zum aktuellen ACT!-Kontakt. Die Zuordnung erfolgt über ein Kontextmenü, welches Sie über die rechte Maustaste aufrufen.

Wahlweise wird die ausgewählte Datei in einen Vorgabeordner kopiert oder verschoben. Alternativ können Sie die Datei auf den aktuellen Ablageort verknüpfen. Der „Betreff“ der Verknüpfungszeile ist optional mit einem Vorgabewert füllbar.



Dieses Addon eignet sich, wenn beispielsweise ein Angebot im PDF-Format an einen ACT! kontakt angehängt werden soll. Dies wird dann als eigenständige Kopie mit einen eindeutigen Namen in einem vorher definierten Ordner abgespeichert. Mit dem Original kann dann am bisherigen Ablageort weitergearbeitet werden.

FlinkLink vereinfacht das Arbeiten bei der Organisation der Dateiablage mit der Verbindung zu ACT!-Kontakten. Die Möglichkeit Dateien beim Verknüpfen mit einem Kontakt zu verschieben, kopieren oder am jetzigen Ablageort zu belassen, verkürzt die Arbeitswege über den Arbeitsplatz.

Auf einen Blick:

- Lauffähig unter: ACT! 2000, ACT! 6
- Schnelles Anhängen von Dateien aus dem Explorer-Fenster
- Wahlweises Kopieren oder Verschieben der verknüpften Datei
- Umbenennen der Datei beim Verschieben oder Kopieren optional möglich

Rufen Sie uns an: 01805 - GOCRM NOW (01805 - 462 766 69) 12Ct./min

NORD
Haspeler Schulstr. 11
D-42285 Wuppertal
Fon: 0202 - 698 199 55
nord@gocrm.biz

MITTE
Mainstr. 92
D-68642 Bürstadt
Fon: 06206 - 155 590
mitte@gocrm.biz

SÜD
Im Mühlgarten 20
D-79589 Binzen
Fon: 07621 - 688 394
sued@gocrm.biz

SCHWEIZ
Reinacherstr. 129
CH-4053 Basel
Fon: 061 - 681 44 00
ch@gocrm.biz

